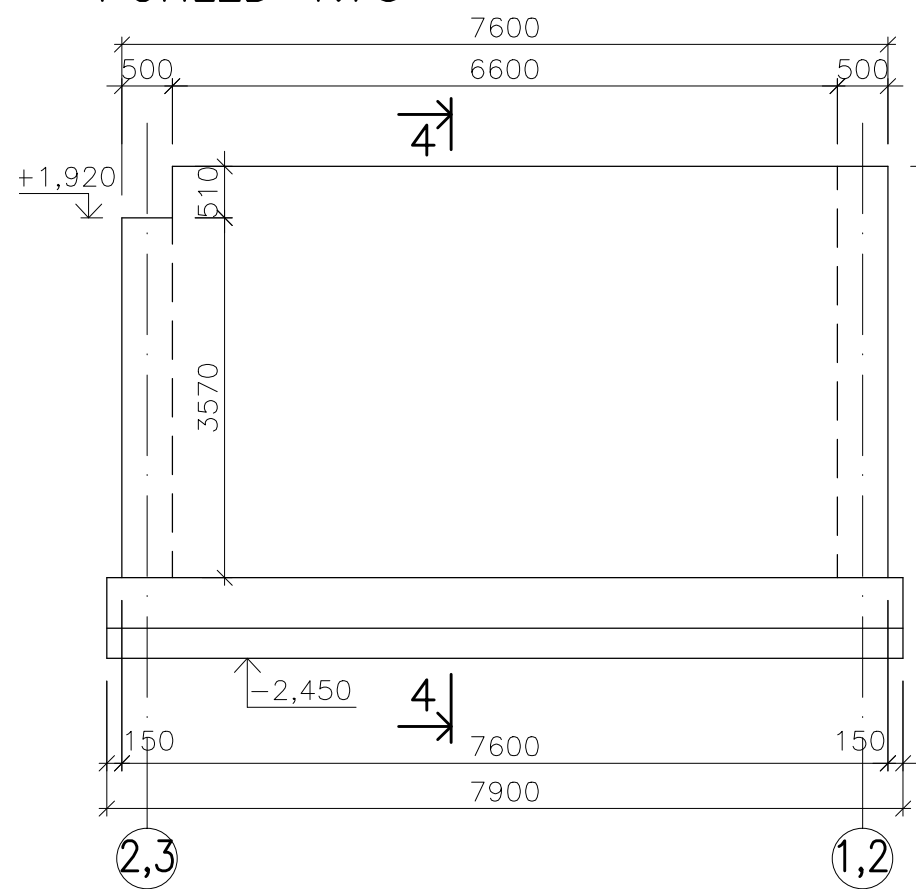
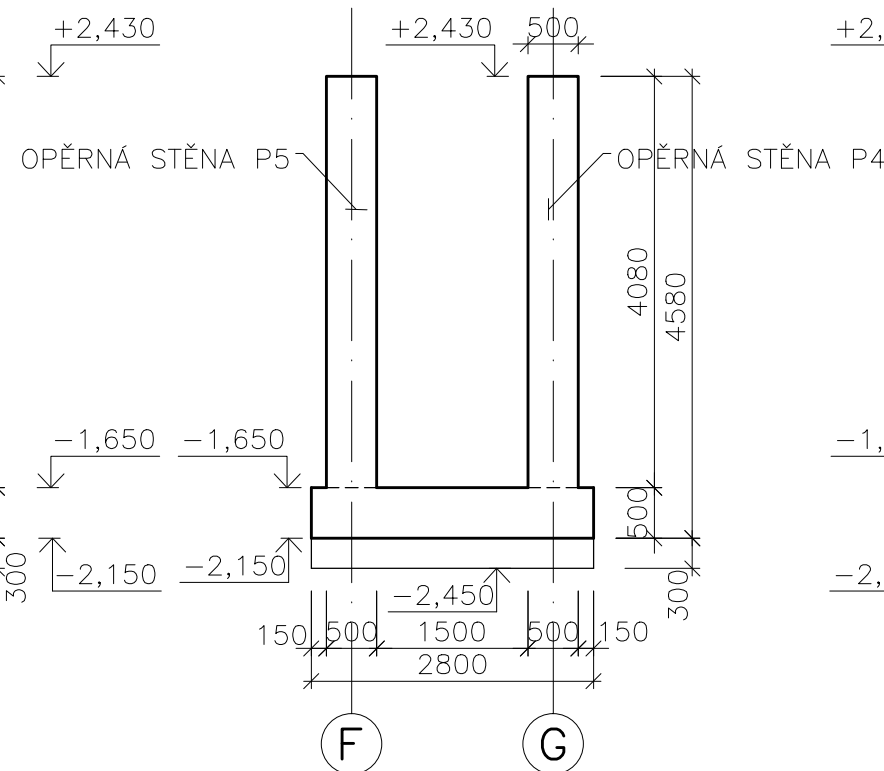


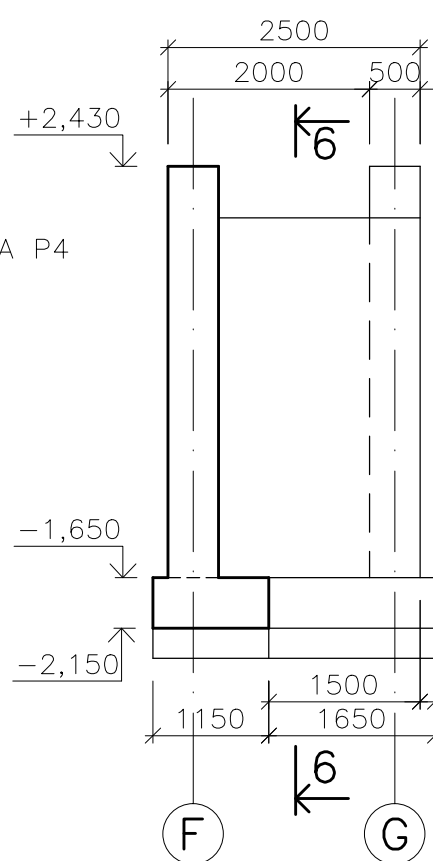
OPĚRNÁ STĚNA P4–TVAR
POHLED 1:75



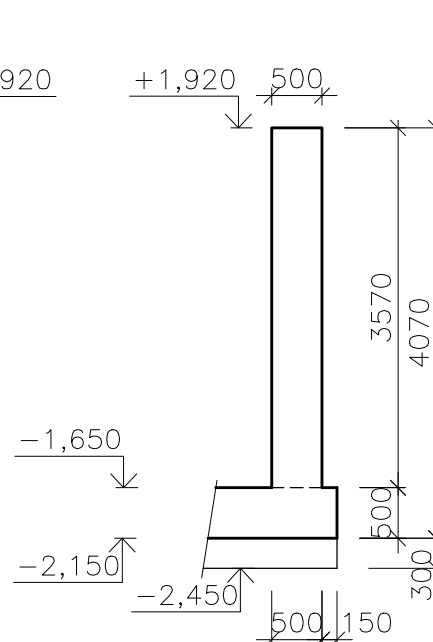
ŘEZ 4–4
1:75



OPĚRNÁ STĚNA P6–TVAR
POHLED 1:75

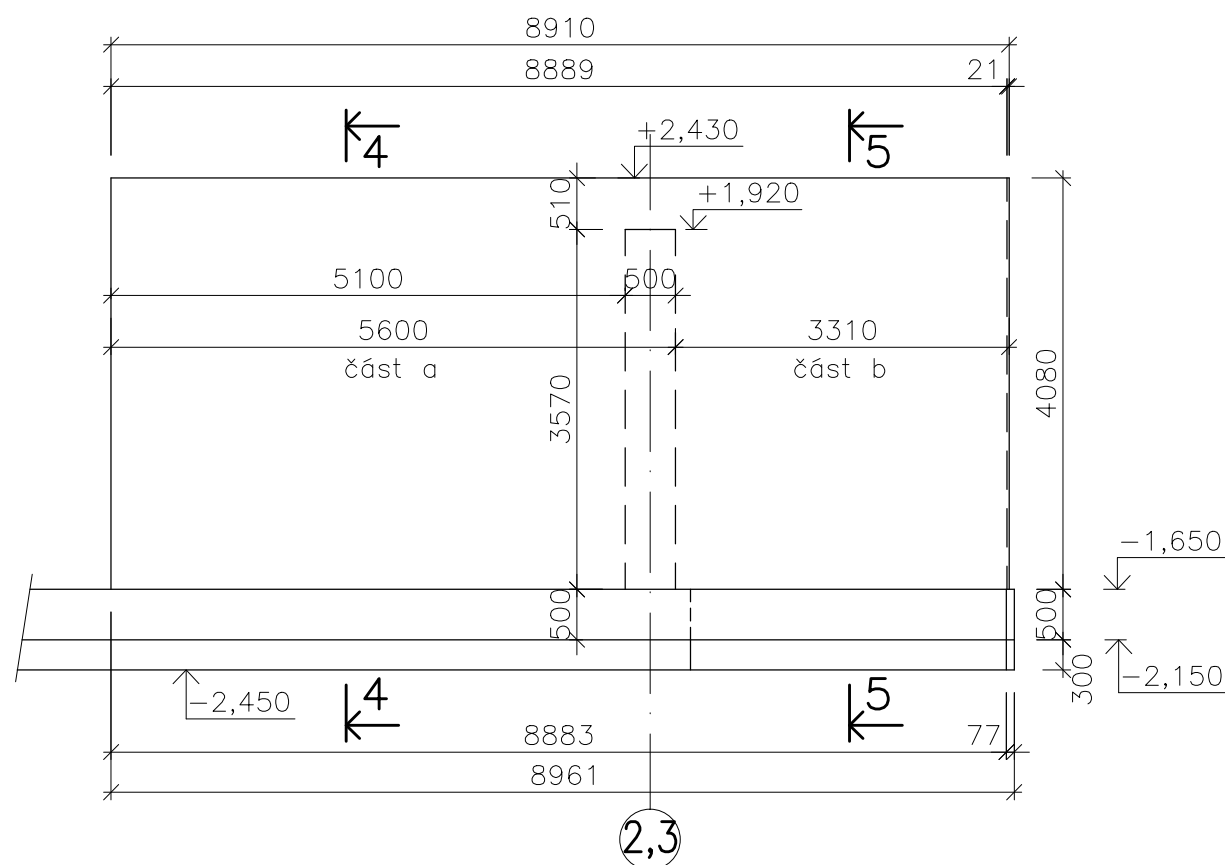


ŘEZ 6–6
1:75

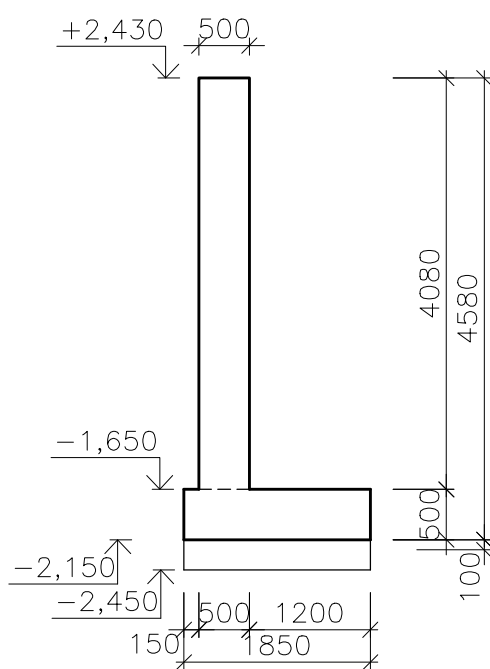


VIDITELNÉ HRANY ZKOSIT POD ÚHLEM 45°
VŠECHNY DÉLKY PŘEMĚŘIT NA STAVBĚ

OPĚRNÁ STĚNA P5–TVAR
POHLED 1:75



ŘEZ 5–5
1:75



VODOROVNÁ ČÁST
BETON dle ČSN EN 206+A2 a ČSN P 73 2404
C 30/37–XC2–CI 0,2 Ecm=32 GPa
Dmax 16–S3
OCEL B500B

SVISLÁ ČÁST–POHLEDOVÝ BETON PB2
BETON dle ČSN EN 206+A2 a ČSN P 73 2404
C 30/37–XC4, XF3–CI 0,2 Ecm=32 GPa
Dmax 16–S3 KAMENIVO S DOSTATEČNOU MRAZUVZDORNOSTÍ
OCEL B500B

Vypracoval	ING. FORALOVÁ	HIP ING. R. BÍLEK	ING.VLADIMÍR KRATOCHVÍL			
Investor	STATUTÁRNÍ MĚSTO BRNO, MĚSTSKÁ ČÁST		LUŽNÁ 41, 617 00 BRNO			
	BRNO–CHRLICE, CHRlickÉ NámĚstÍ 1/4, BRNO		tel. 603 180890			
Místo stavby	JANA BROSKVY 388/3, BRNO–CHRLICE		email:kratochvil.vl@volny.cz			
Akce ZŠ A MŠ JANA BROSKVY – REKONSTRUKCE ŠKOLNÍ KUCHYNĚ			Zak.č.		Paré	
			Stupeň	DPS		
			Objekt SO–01	Datum		03/2024
			Obsah D.1.2 STAVEBNĚ KONSTRUKČNÍ ŘEŠENÍ	Měřítko		Příloha č.
			OPĚRNÁ STĚNA P4–P6 – TVAR	1:75		D.1.2.06